

## 1. はじめに

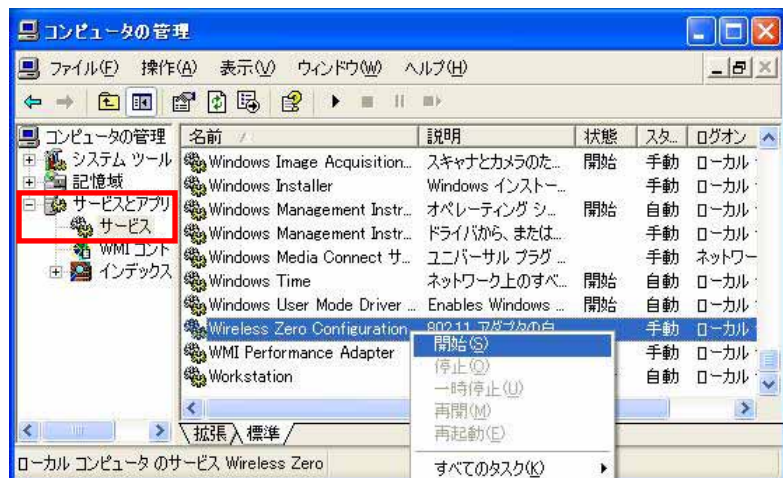
- Wireless Zero Configuration(以下 WZC と記述)サービスは、Microsoft Windows にバンドルされたサブリカント機能です。
- WZC サービスは、次の Microsoft Windows にて正常に機能します。
  - Windows 2000 SP4 以降
  - Windows XP SP2 以降
- PC に複数のサブリカントが導入されている場合(含 WZC サービス)、使用するサブリカントをどれかひとつに限定する必要があります。WZC サービスとベンダ提供のサブリカントを同時に有効にした場合、ネットワークデバイスへの競合が発生し、正常な通信が損なわれる可能性があります。
- WZC に関する最新の情報に関しては、Microsoft の公式ウェブページをご覧ください。

## 2. 管理ツールを起動する



[スタート] [マイ コンピュータ] を右クリックし、サブメニューの[管理] をクリックします。

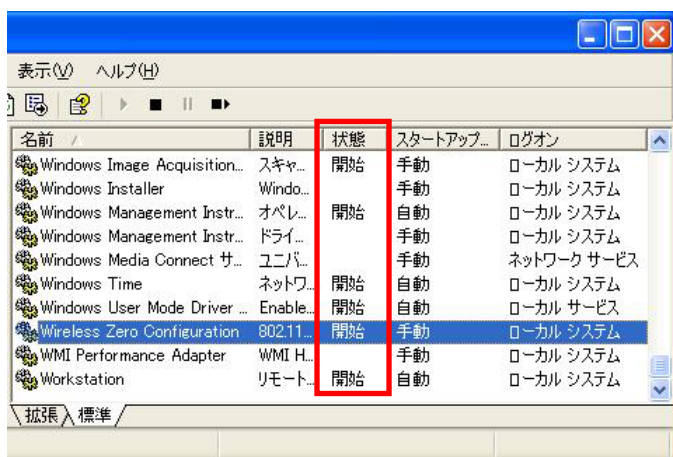
## 3. サービスを開始/停止させる



ツリーメニューの [サービスとアプリケーション] を展開して [サービス] をクリックします。

"Wireless Zero Configuration" を右クリックし、サブメニューの中から開始/停止をクリックします。(サービスが無効になっている場合は、同サブメニューの [プロパティ] にて自動または手動に設定する必要があります。)

## 4. 状態の確認



サービスが開始されると、「状態」に「開始」と表示されます。「状態」が空白の場合は、サービス停止状態です。