

DHCP の設定方法(Mac OS X 10.3)

注意：管理者でログインして下さい。

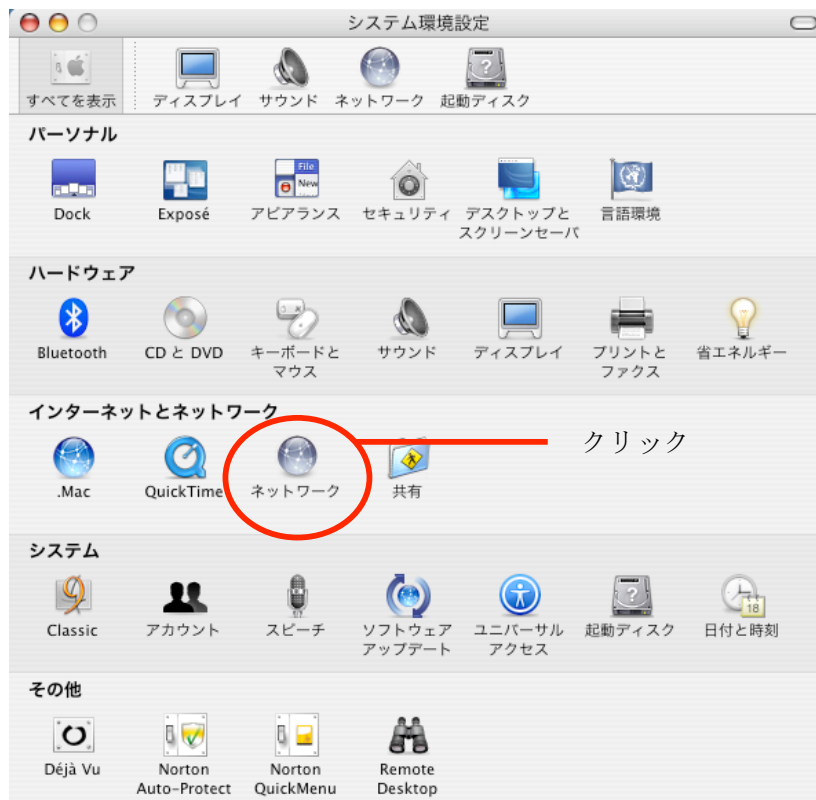
1. システム環境設定の表示

プルダウンメニューの「アップルメニュー」→「システム環境設定」を選択します。



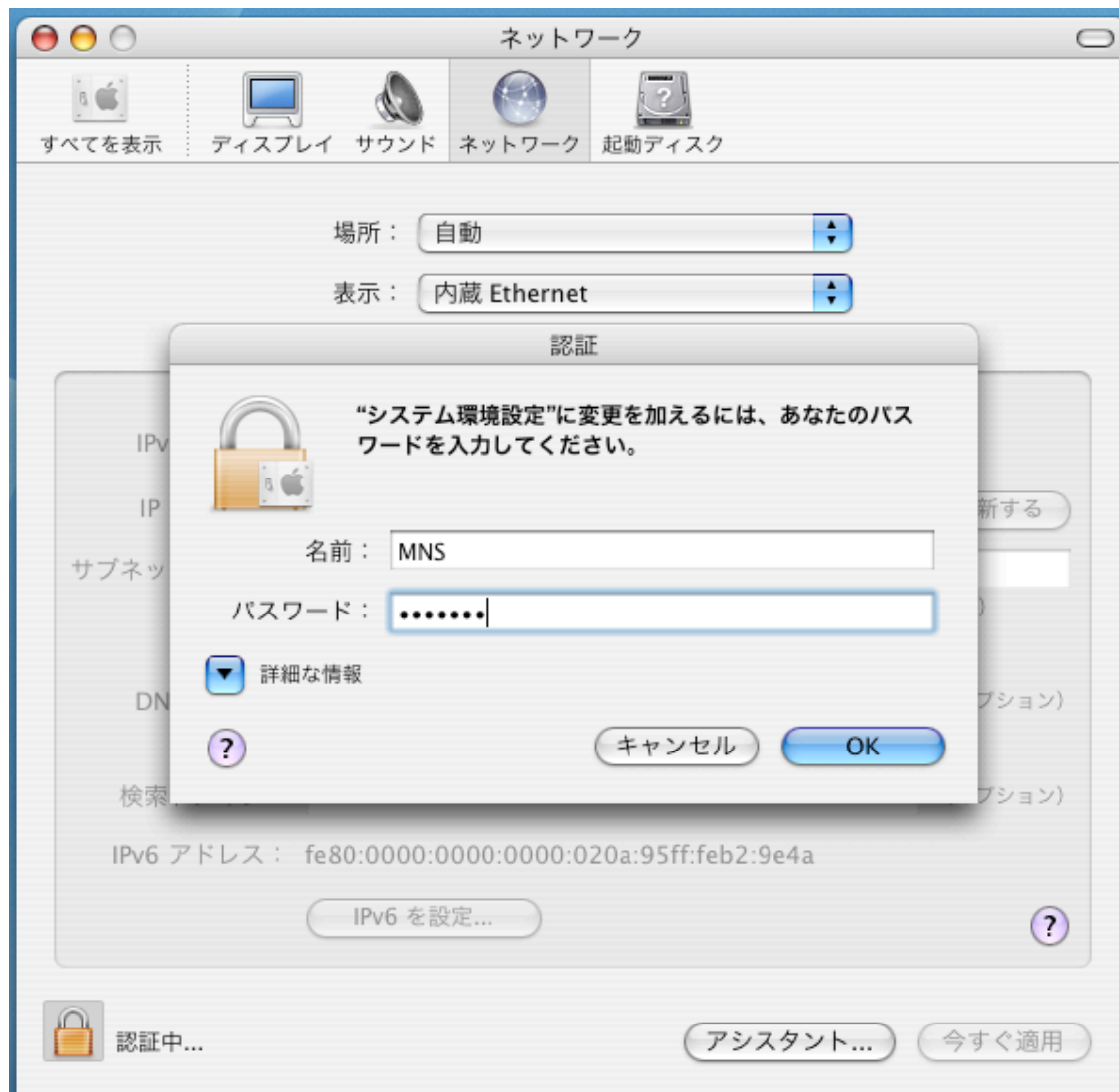
2. ネットワークコントロールパネルを開く

「システム環境設定」の中のインターネットとネットワークという項目にある、「ネットワーク」をクリックし、ネットワークコントロールパネルを開きます。



3. 管理者のパスワードの入力

ネットワークパネルの左下にある、「鍵」のアイコンが閉じた状態の場合、クリックして開いた状態にします。その際に管理者アカウントの「アカウント名」と「パスワード」の入力を求められます。入力してから「OK」をクリックして下さい。



4. 「場所」の設定

接続するコンピューターがデスクトップ型の場合、「場所」は「自動」のままで構いません、そのまま手順 5. 「**TCP/IP**」の設定に進んで下さい。ノート型で自宅等、「ホスト接続」以外の方法でネットワークに接続する場合は新たな「場所」を作成します。

ポップアップメニュー「場所」を開き、「新しい場所」を選択します。

「新しい場所の名前」の入力を求められるので、適当な名前を付けて、「OK」をクリックします。

(このドキュメントでは「ホスト接続用」と名付けます。)

5. 「TCP/IP」の設定

場所：「自動」もしくは、手順 4 で作成した場所を選択します。

表示：「内蔵 Ethernet」を選択します。

TCP/IP タブを選択します。

IPv4 を設定：「DHCP サーバーを参照」を選択。

他は全て、空欄のままにします。

設定項目を選択したら、「今すぐ適用」をクリックします。

以上で接続のための設定は終了です。

左上のバツ印をクリックしてパネルを閉じます。

