

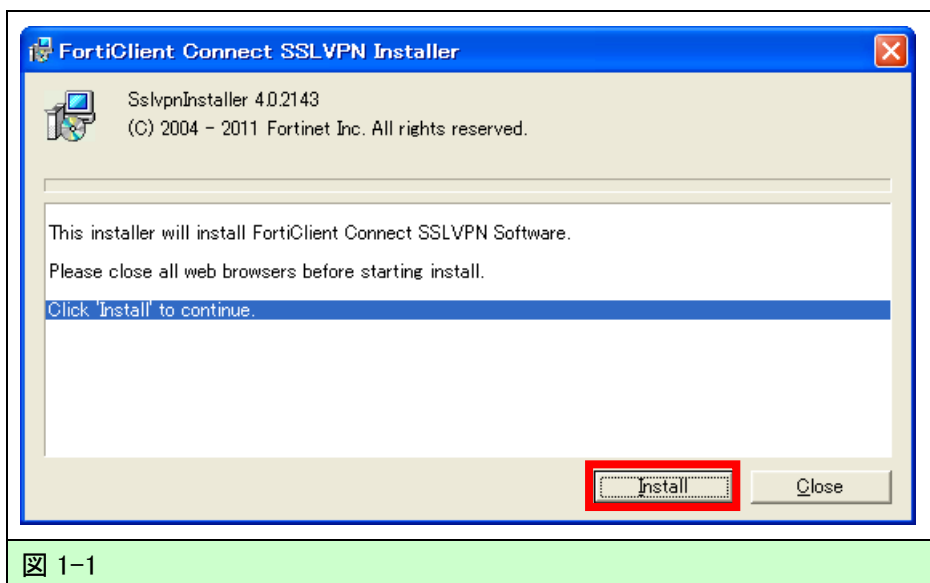
SSL-VPN 利用手順

最終更新日: 2016 年 2 月 1 日

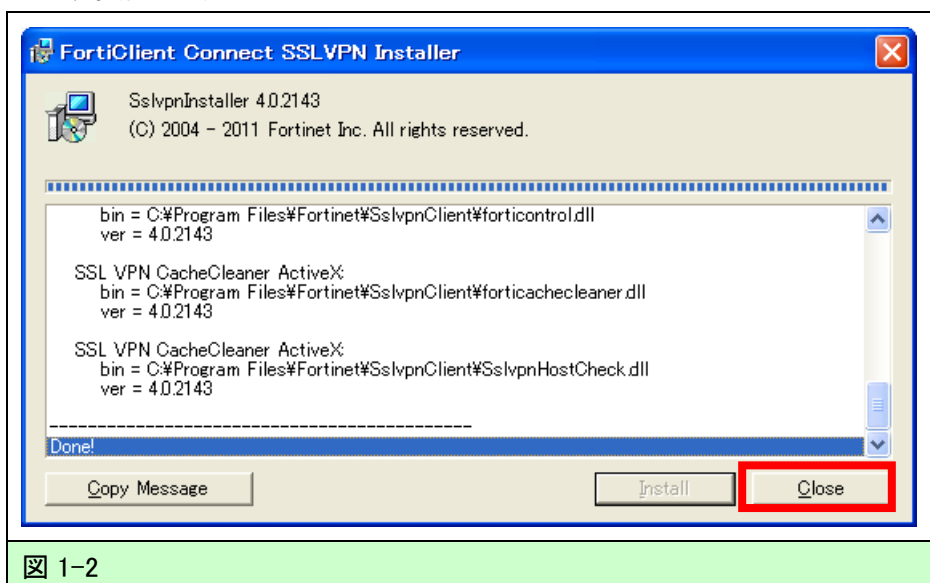
1. SSL-VPN 接続クライアントのインストール

- (1) ダウンロードした zip ファイルを解凍します。
解凍したセットアップファイル[SslvpnClient.exe]を実行します。

- (2) [Install]をクリックし、インストールを開始します。(図 1-1)



- (3) インストール完了後、[Close]ボタンをクリックし SSL-VPN 接続クライアントインストーラを終了します。(図 1-2)



2. SSL-VPN 通信の開始

- (1) [スタート]→[すべてのプログラム(P)]→[FortiClient]に登録されている[FortiClient Connect SSLVPN]を実行します。

※OS や[FortiClient Connect SSLVPN]のバージョンにより名称が異なる場合がございます。

- (2) 利用者情報を入力し、[Connect]ボタンをクリックします。(図 2-1)

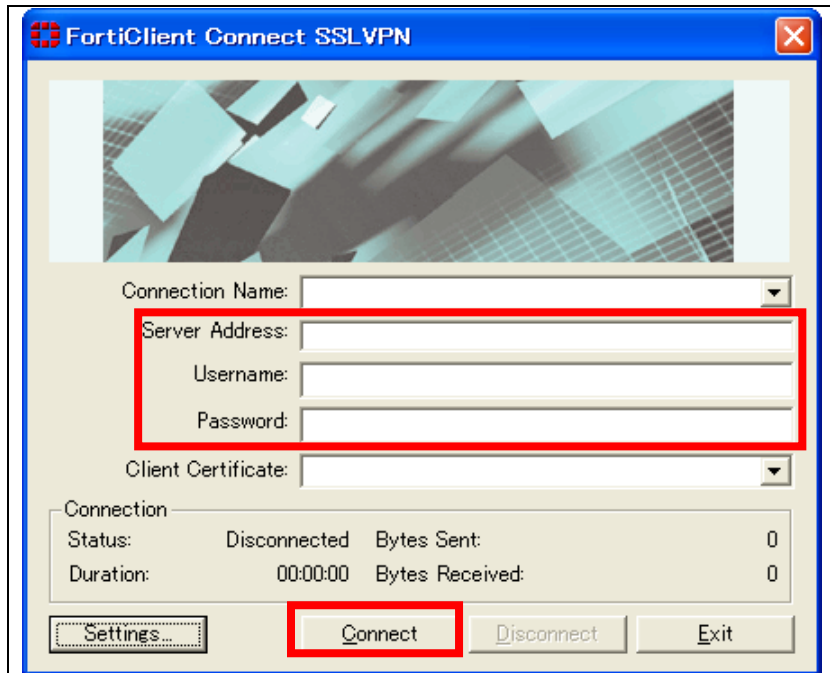


図 2-1

項目名	入力値
Server Address:	専任教職員 vpn.kanagawa-u.ac.jp 学生 vpn2.kanagawa-u.ac.jp
Username:	MNS アカウムの ID
Password:	MNS アカウムのパスワード

※接続の際にセキュリティ警告が表示された場合は[はい]をクリックしてください。(図 2-2)

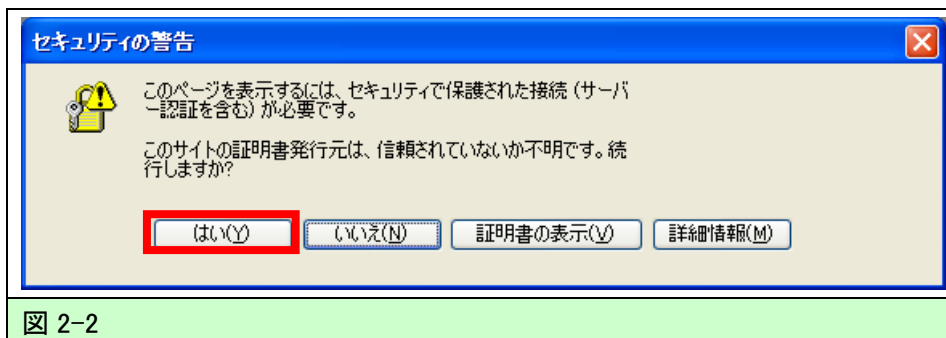


図 2-2

- (3) ステータスが[Connected]に変更され、タスクトレイに[fortissl に接続しました]のポップアップが表示されれば接続が完了となります。(図 2-3、図 2-4)

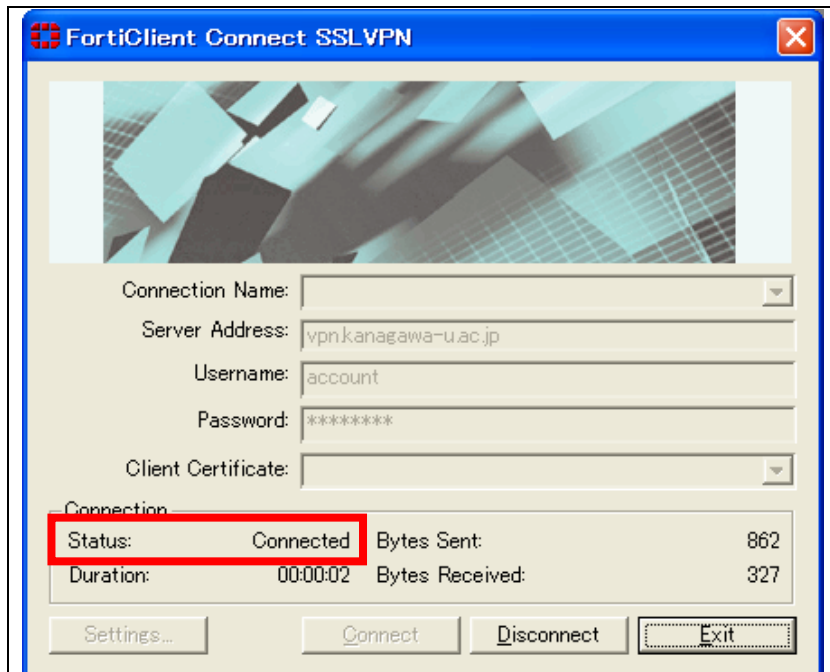


図 2-3

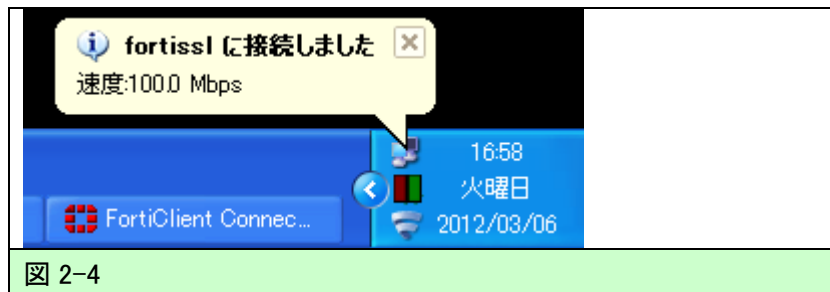


図 2-4

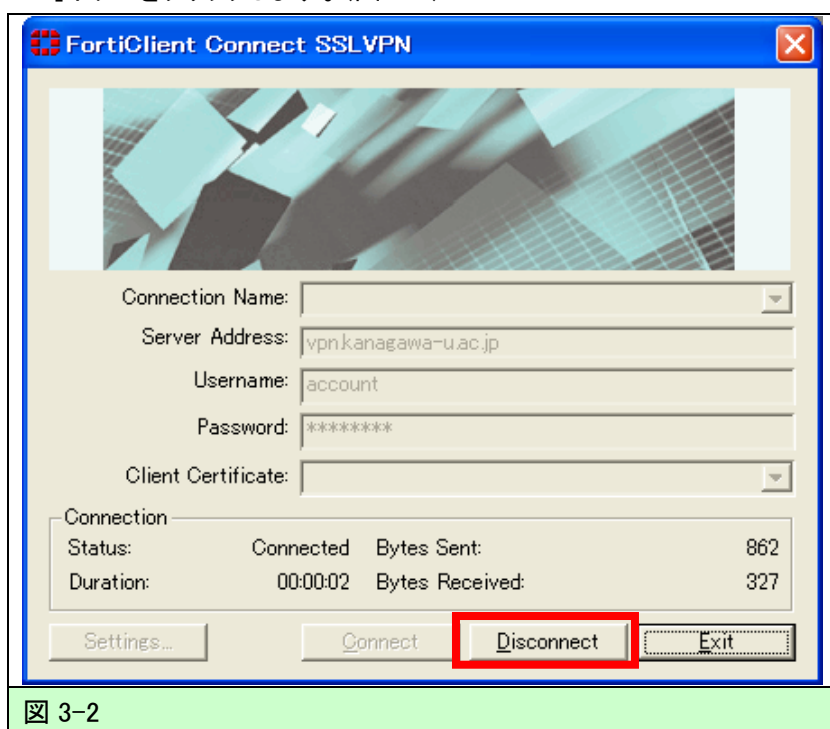
3. SSL-VPN 通信の終了

(1) [FortiClient Connect SSLVPN]画面を表示します。

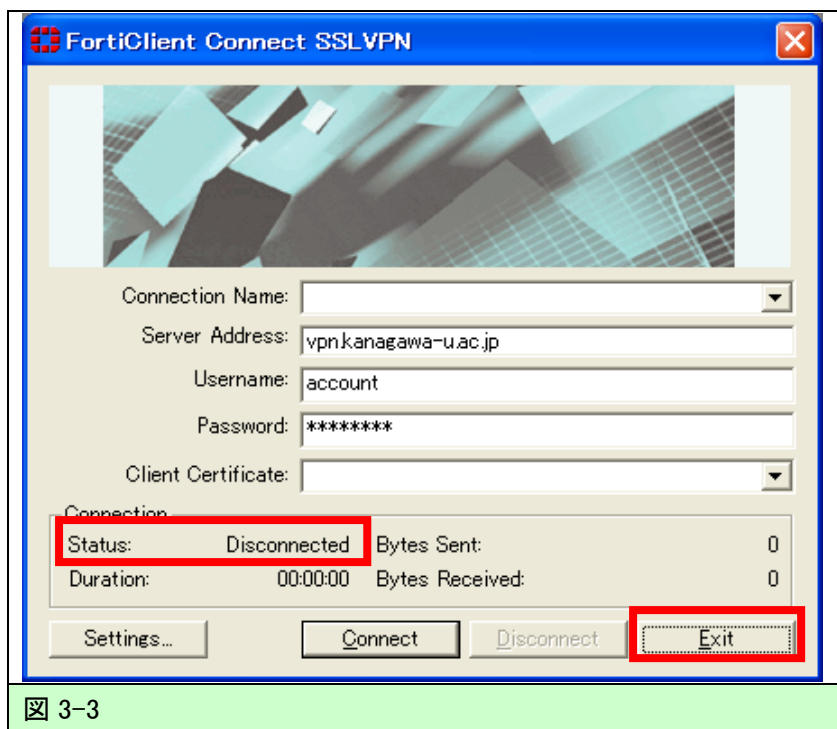
※タスクトレイのアイコンをダブルクリックすると表示されます。(図 3-1)



(2) [Disconnect]ボタンをクリックします。(図 3-2)



(3) ステータスが[Disconnected]に変更されれば切断が完了となります。(図 3-3)
[Exit]ボタンをクリックして[FortiClient Connect SSLVPN]を終了してください。



以上